



Société  
Gargouri  
Emballages

Tél: (+216) 74 84 67 50 - Fax: (+216) 74 84 67 75  
E-mail: commercial@gargouri-emballages.com

# Fiche Technique

Référence : Sc 190 +

شركة قرقوري لللف و الأوعية

## Dimension:

### Seau:

#### Dimensions

Diamètre: 334 mm } Tolérances:  $\pm 1$  mm  
Hauteur: 311 mm }  
Poids: 620 g } Tolérances:  $\pm 2$  g

### Couvercle:

#### Dimensions

Diamètre: 326 mm } Tolérances:  $\pm 1$  mm  
Poids: 150 g } Tolérances:  $\pm 1$  g  
Anse métallique 56 g } Tolérances:  $\pm 0,5$  g

**Poids Total : 826 g Tolérance :  $\pm 3,5$  g**

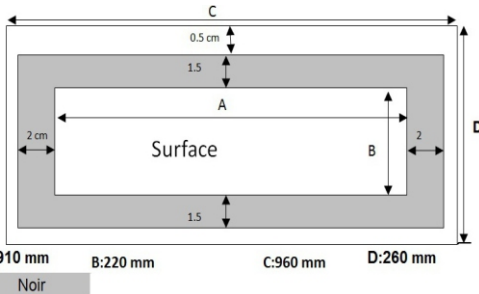
## Décoration:

**Seau:** IML : oui  
Offset : oui

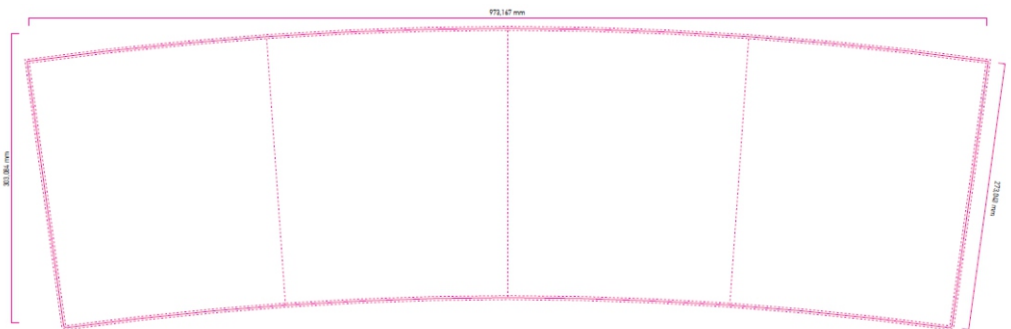
**Couvercle:** IML : non  
Offset : non



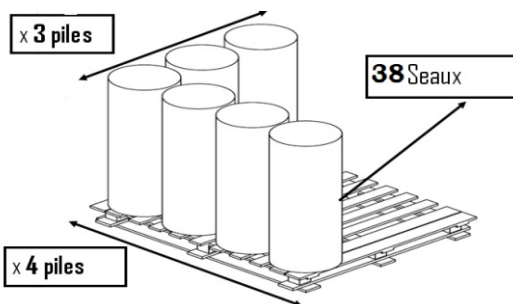
## Schéma d'impression OFFSET:



## Schéma d'impression IML:

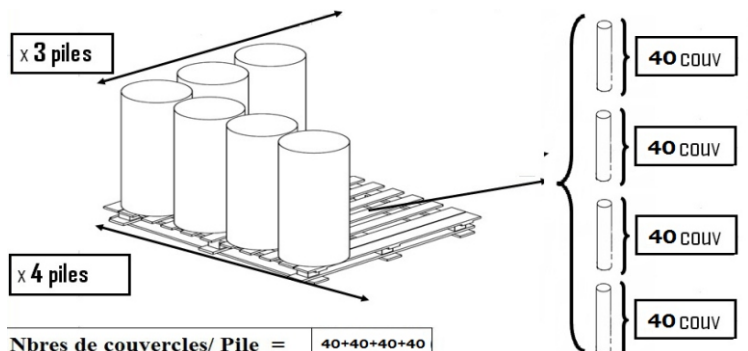


## Palettisation seau:



Nbres de seaux/ Pile =	<b>38</b>
Nbres de Piles/ Palette =	<b>12</b>
Nbres de seaux/ Palette =	<b>456</b>

## Palettisation couvercle:



Nbres de couvercles/ Pile =	<b>40+40+40+40</b>
Nbres de Piles/ Palette =	<b>12</b>
Nbres de couvercles/ Palette =	<b>1920</b>

**Matière Polypropylène alimentaire :** corps, couvercle et anse

**Certifié:** ISO 9001 - ISO 22000

